

„Seit langem schon leben Außerirdische auf dieser Erde, und gegenwärtig treffen sie Vorbereitungen die Macht zu übernehmen. Sie sind eher bleich als grün und ihre Antennen bleiben für andere meist unsichtbar. Oft werden sie, wenn sie aus ihren Höhlen kommen, als unbeholfen verlacht. Obwohl ein paar von ihnen Köpfe auf den Schultern tragen, die das Leben auf der Erde vollkommen verändert haben und noch mehr verändern werden.

William Blake, der die Schönheit der Welt in einem Sandkorn entdecken konnte, Ludwig Wittgenstein, der mit zehn Jahren eine Nähmaschine baute und über den seine Mitschüler sagten er »sei wie aus einer anderen Welt herbeigeschneit«, Albert Einstein, der sich selbst als einsamen Besucher auf der Erde bezeichnete, der ebenfalls nobelpreisgeschmückte John Nash, Vincent van Gogh, Glenn Gould, Isaac Newton, Emily Dickinson, Paul Klee, Wassily Kandinsky, Anton Bruckner, Bela Bartok, Steven Spielberg, nur um einige zu nennen und nicht zuletzt Bill Gates, der alte Rocker - gehören sie alle einer besonderen Spezies an, einer Spezies mit Eigenheiten, die im weitgespannten Regenbogen des autistischen Spektrums leuchten?“

aus der Broschüre „Wie aus einer anderen Welt“
von Claudia Blezinger: Simon, Michaela: 25.03.2002

Kompetenzen und Eigenschaften

Menschen mit Asperger Autismus

- haben oft eine hohe Intelligenz
- haben oft Sonderbegabungen (mathematisch, kognitiv, konstruktiv)
- sind sehr genau
- sind sehr ausdauernd
- sind sehr zuverlässig
- haben eine hohe Konzentrationsfähigkeit
- haben oft Sonderinteressen
- haben oft ein fotografisches Gedächtnis
-
-
-

Menschen mit Asperger Autismus benötigen

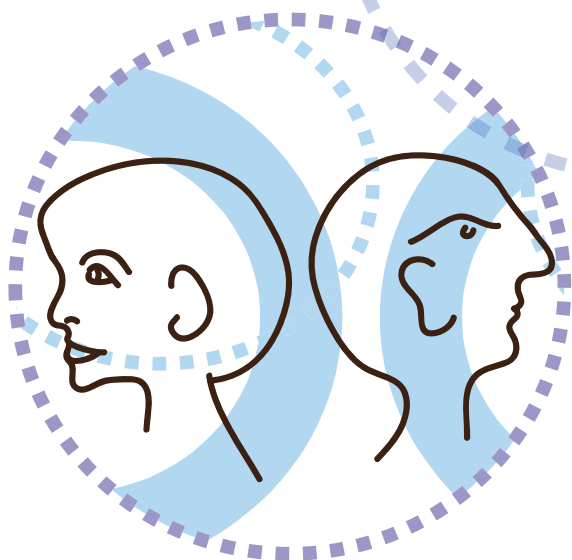
- feste, zuverlässige Ansprechpartner
- klare, transparente Tätigkeitsbeschreibungen
- ruhige Räume
- Arbeitsplätze ohne Ablenkung
- möglichst wenig Veränderungen
-
-



Besonderheiten beim Umgang mit Menschen mit Asperger Autismus:

Autistische Menschen

- haben Schwierigkeiten bei der Kontaktaufnahme
- können keinen Blickkontakt aufnehmen
- ziehen sich durch negative Erfahrungen oft zurück
- zeigen wenig Interesse für den Gesprächspartner
- nehmen keine nonverbalen Signale wahr
- können nicht flexibel handeln
- können nur eingeschränkt selbstständig und vorausschauend planen
- nehmen alles wortwörtlich, z. B. auch Sprichwörter oder Redewendungen wie „mir fällt die Decke auf den Kopf“



Weitere Informationen zum Thema Autismus und autistische Arbeitnehmer finden Sie im Internet unter:

- www.autismus.de
- www.asperger-online.de
- www.aspies.de
- www.fiam-ev.de

Folgende Büchertipps können Ihnen möglicherweise ebenso weiterhelfen bei der Beschäftigung von autistischen Menschen:

-
-
-

AnsprechpartnerInnen beim Integrationsfachdienst der Arkade-Pauline 13 gGmbH:

Monika Port-Stirner
Tel. 0751/366 30 32
E-Mail: monika.port-stirner@ifd-bo.de



Asperger Syndrom

Alle Potenziale nutzen

Eine Mitarbeiterin oder ein Mitarbeiter mit Asperger Syndrom in unserem Betrieb...

...geht das?



Infobroschüre für ArbeitgeberInnen

